

**CARACTERÍSTICAS PRINCIPAIS**

**OBJETIVO DO FUNDO**  
Investir, com base em análise fundamentalista, em ações com alto potencial de retorno. Sua carteira de ações é diversificada e mantém baixa correlação como resto do mercado, o que representa uma destacada alternativa para diversificação dentro do mercado de ações.

**PÚBLICO ALVO**  
Destina-se a investidores pessoas físicas e jurídicas que estejam dispostos a assumir os riscos do mercado de renda variável para buscar rendimentos superiores ao do índice BM&FBOVESPA IVBX-2.

**INÍCIO DO FUNDO**  
06/06/2011

**CLASSIFICAÇÃO ANBIMA**  
Ações Livre

**CÓDIGO ANBIMA**  
275591

**CÓDIGO BLOOMBERG**  
PEF4368.BZ

**ISIN**  
BRSINQCTF002

**ADMINISTRADOR**  
Intrag Distribuidora de Títulos e Valores Mobiliários Ltda

**GESTOR**  
Far - Fator Administração de Recursos Ltda.

**CUSTODIANTE**  
Itaú Unibanco S/A

**AUDITOR**  
PRICEWATERHOUSECOOPERS Auditores Independentes

**MOVIMENTAÇÕES**  
Inicial: R\$ 1.000,00  
Aplicações mínimas adicionais: R\$ 1.000,00  
Saldo mínimo de permanência: R\$ 1.000,00

**APLICAÇÃO/RESGATES**  
Aplicação: D+1 Cotização Fechamento  
Resgate: Cotização: D+30 (Corridos)  
Resgate: Liquidação: D+2 (Útil) após cotização

Obs: Encerramento do exercício social do fundo em 31 de março de cada ano.

**DADOS PARA APLICAÇÃO**  
Banco Itaú Unibanco S/A - 341  
Agência: 8541 / Conta: 41042-2  
Favorecido: Fundo Fator Sinergia - FI Em Ações  
CNPJ: 13.476.201/0001-01

**TAXA DE ADMINISTRAÇÃO**  
1,5% a.a.

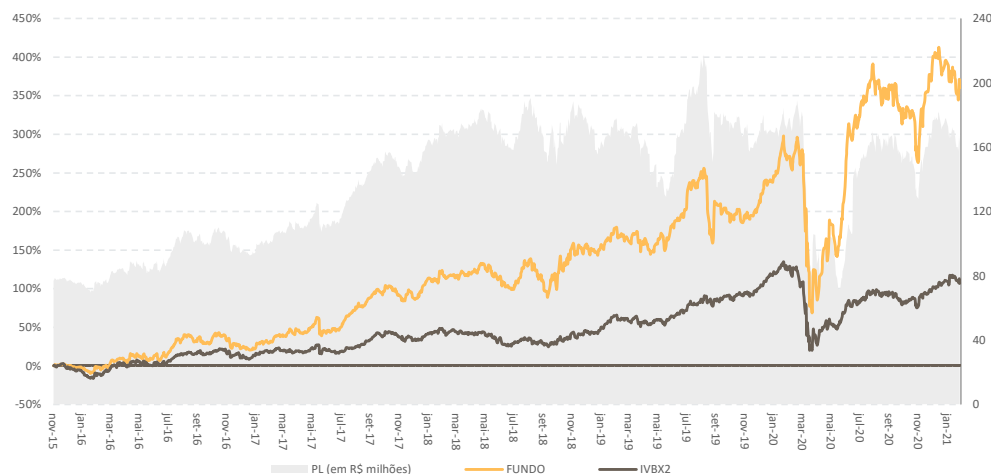
**BENCHMARK**  
IVBX-2

**TAXA DE PERFORMANCE**  
20% sobre o ganho que exceder o IVBX-2

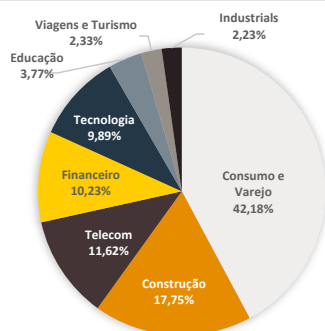
**TAXA DE SAÍDA**  
Não se aplica

**TRIBUTAÇÃO**  
IR: Os cotistas estarão sujeitos ao imposto de renda com uma alíquota de 15% (quinze por cento), que será recolhido pelo Administrador, conforme legislação vigente, no momento da amortização ou da liquidação.

**RETORNO (%) FUNDO VS IVBX2**



**EXPOSIÇÃO SETORIAL (%)**



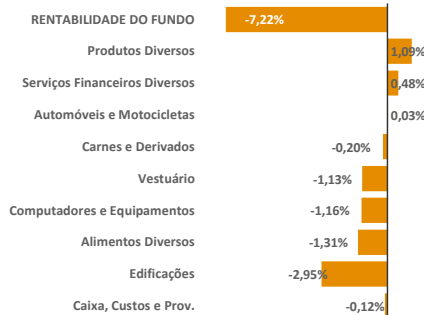
**HISTÓRICO DE DESEMPENHO**

	Último Mês	Ano	12 meses	24 meses	Desde Nov/15	Desde o início
Fundo	-7,22%	-7,22%	25,42%	66,23%	360,01%	183,76%
IVBX-2	-1,79%	-1,79%	-8,98%	25,11%	106,81%	157,65%
IBOV	-3,32%	-3,32%	-0,40%	18,63%	155,02%	82,45%

**RETORNO (%)**

	JAN	FEV	MAR	ABR	MAI	JUN	JUL	AGO	SET	OUT	NOV	DEZ	ANO
<b>2021</b>													
Fundo	-7,22%												-7,22%
IVBX-2	-1,79%												-1,79%
IBOV	-3,32%												-3,32%
<b>2020</b>													
Fundo	9,59%	-0,63%	-42,16%	34,00%	9,93%	33,50%	14,23%	-6,88%	-5,43%	-12,25%	26,88%	5,74%	46,69%
IVBX-2	3,32%	-9,20%	-33,77%	15,67%	7,57%	8,11%	7,83%	-2,47%	-5,29%	-3,12%	12,03%	7,40%	-2,97%
IBOV	-1,63%	-8,43%	-29,90%	10,25%	8,57%	8,76%	8,27%	-3,44%	-4,80%	-0,69%	15,90%	9,30%	-3,32%
<b>2019</b>													
Fundo	11,27%	-5,46%	-2,21%	0,44%	8,31%	8,09%	14,69%	-9,90%	-4,84%	-3,28%	6,11%	10,64%	35,08%
IVBX-2	13,27%	-3,53%	-1,84%	2,60%	2,74%	4,05%	6,45%	2,07%	3,02%	0,03%	4,08%	8,70%	49,02%
IBOV	10,82%	-1,86%	-0,18%	0,98%	0,70%	4,06%	0,84%	-0,67%	3,57%	2,36%	0,95%	6,85%	31,58%
<b>2018</b>													
Fundo	6,13%	-3,47%	3,46%	4,73%	-8,70%	-5,78%	14,89%	-7,65%	0,00%	18,37%	2,15%	-2,24%	19,78%
IVBX-2	5,20%	-2,09%	-0,83%	0,29%	-8,17%	-2,46%	3,31%	-2,38%	0,00%	8,57%	2,73%	0,59%	3,83%
IBOV	11,14%	0,52%	0,01%	0,88%	-10,87%	-5,20%	8,88%	-3,21%	3,48%	10,19%	2,38%	-1,81%	15,03%

**ATRIBUIÇÃO DE RESULTADO**



**ESTATÍSTICAS**

	Desde Nov/15	12 Meses	24 Meses
Meses positivos	38	6	13
Meses negativos	25	6	11
Maior ret. Mensal	34,0%	34,0%	34,0%
Menor ret. Mensal	-42,2%	-42,2%	-42,2%
Volatilidade (12 Meses)	35,36%	61,91%	47,98%
PL Atual	R\$ 162.529.426,09		
PL Médio (12 Meses)	R\$ 144.029.835,80		